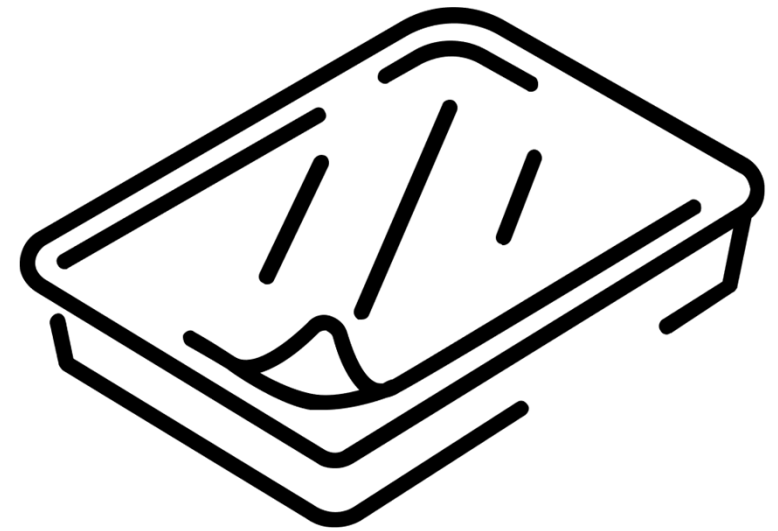


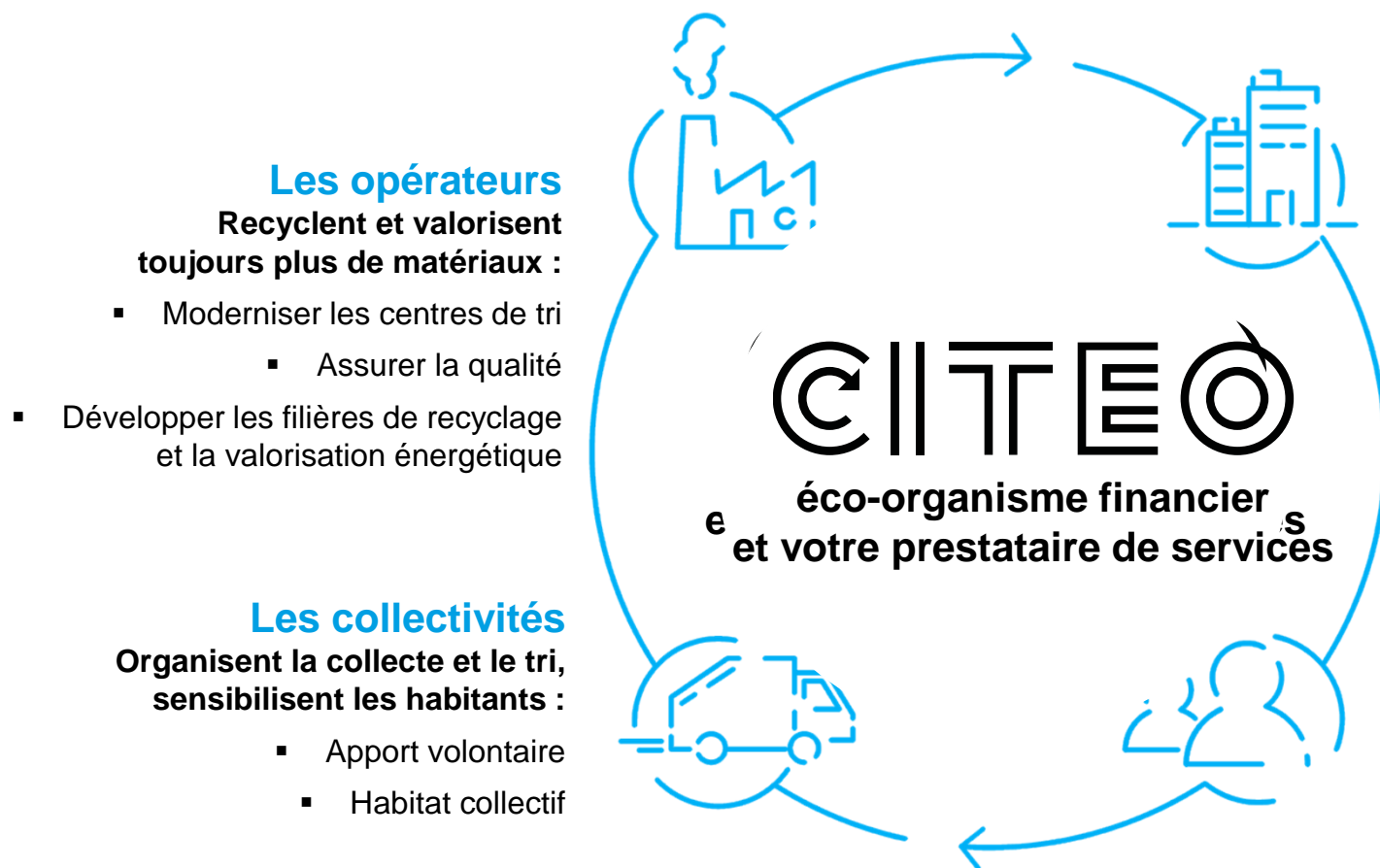
# Les nouvelles solutions d'emballage et de recyclage

---

Food Creativ / 26 novembre 2019



# La chaîne du recyclage



## Les opérateurs

Recyclent et valorisent toujours plus de matériaux :

- Moderniser les centres de tri
  - Assurer la qualité
- Développer les filières de recyclage et la valorisation énergétique

## Les collectivités

Organisent la collecte et le tri, sensibilisent les habitants :

- Apport volontaire
- Habitat collectif

## Les entreprises

Eco-concevoir les emballages et papiers : moins complexes, plus faciles à recycler

## Les citoyens

Encourager et faciliter le geste de tri

## Citeo, une entreprise privée avec des contraintes fixées par l'État

# CITEO

Donnons ensemble une nouvelle vie à nos produits.



**Un statut privé**



**Une mission d'intérêt général**

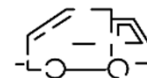


**Sans but lucratif**



**Sous agrément d'état**

### Rôle et missions de l'éco-organisme :



Organiser la collecte, le tri et le traitement des emballages et des papiers pour une meilleure performance et à un meilleur coût.



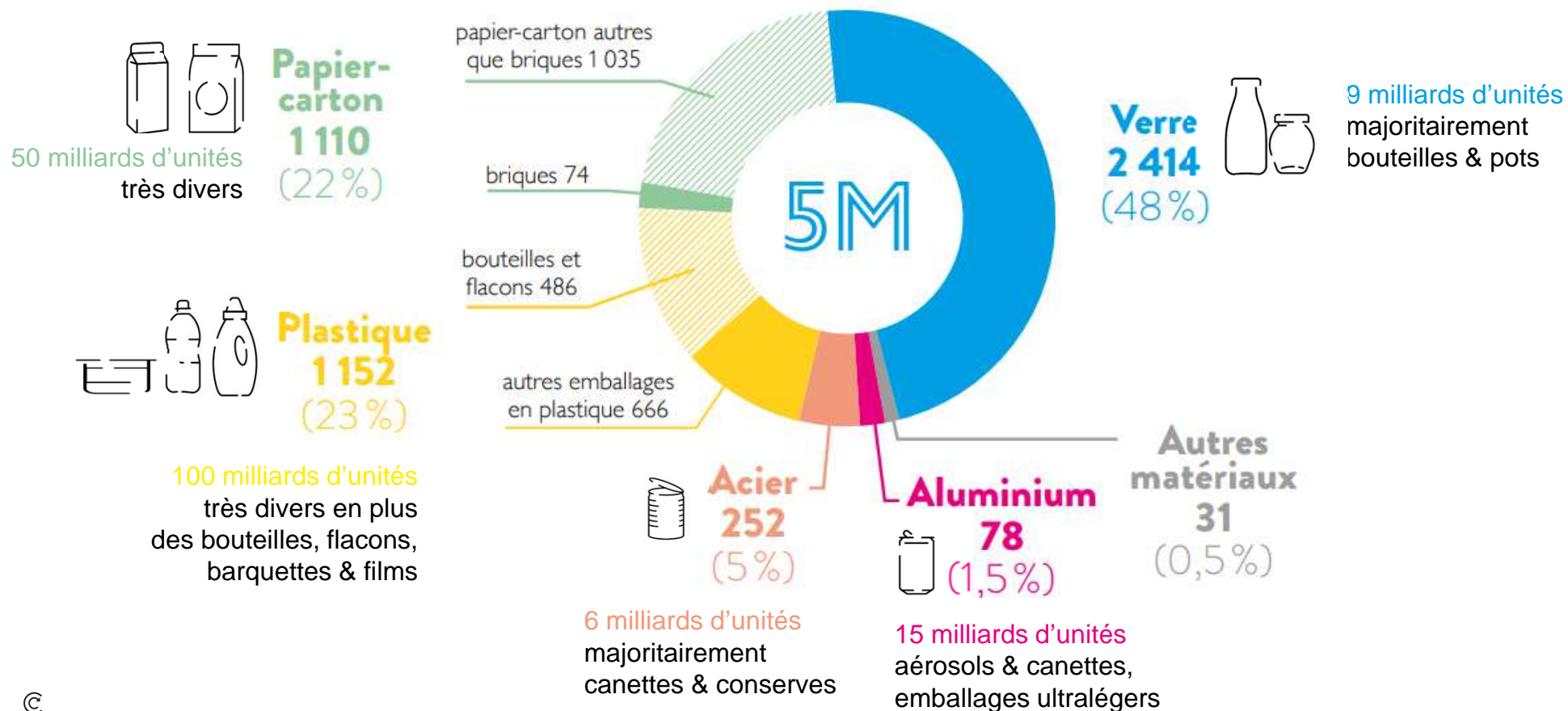
Piloter des programmes de recherche pour développer l'éco-conception et faire progresser les Process industriels.



Informier et sensibiliser les citoyens au geste de tri.

# Un gisement d'emballages ménagers très hétérogène

Répartition du gisement d'emballages contribuant par matériau  
(en milliers de tonnes) :



# Quels sont les emballages triés en 2019 : 8 flux + le verre



le PET clair



le PET foncé



le polyéthylène  
et le polypropylène



le carton



les journaux



les briques



Hors centre  
de tri : verre



l'acier



l'aluminium



# Entre 2010 et 2018 : une progression régulière des tonnages recyclés

→ 3,5M tonnes recyclées



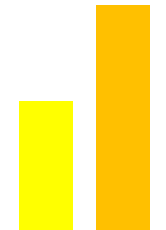
**Verre : 86,5%**



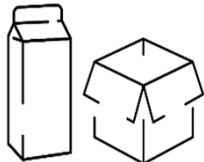
2010	1 887 000
2018	2 108 005



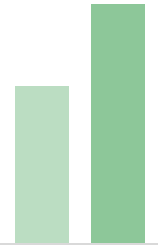
**Bouteilles et  
flacons : 58%  
autres : 4%**



2010	230 000
2018	311 375



**Cartons : 68%  
Briques : 52,5%**



2010	500 000
2018	760 240



**Aluminium :  
44%\***



2010	5 600
2018	36 690



**Acier : 100%\***



2010	94 000
2018	251 000

\* Incluant les mâchefers issus de incinérateur

# Extension

## L'Extension des Consignes de Tri (ECT) Horizon 2022 partout en France : quels seront les emballages à trier ?



**VERRE**



**PAPIERS  
CARTONS**



**METAL**



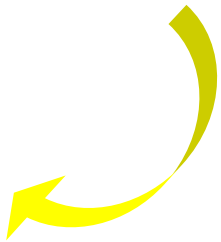
**BOUTEILLES  
PLASTIQUES**



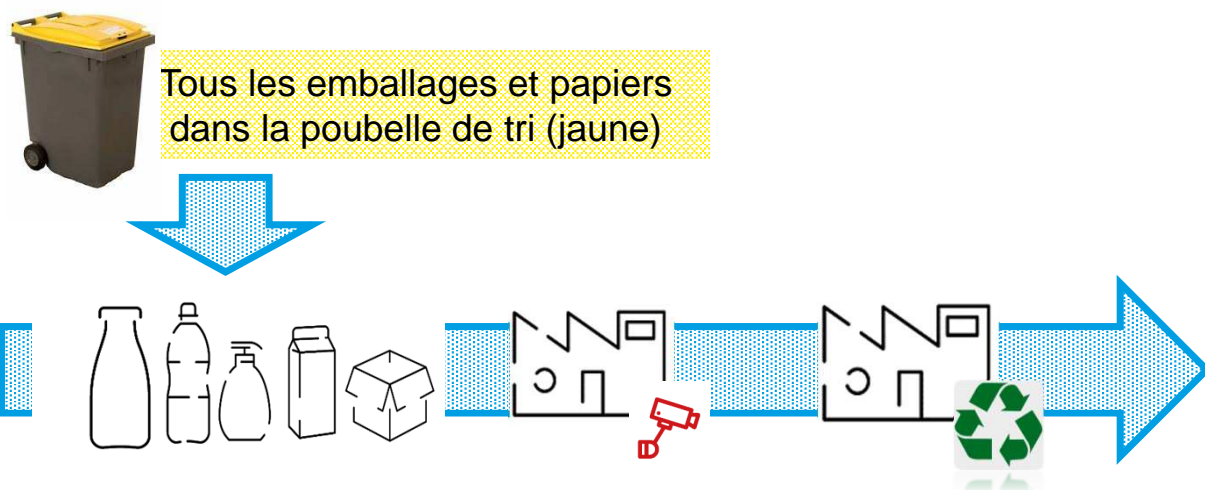
**TOUS LES AUTRES EMBALLAGES  
PLASTIQUES**

Pots, Barquettes, Boîtes, Films; Sachets ...

**2022**



# Les filières de recyclage en 2022 (connaissance à date)



Tous les emballages et papiers dans la poubelle de tri (jaune)

Verre	PET B&F clair
Acier	PET B&F coloré
Alu	PET B&F opaque
Carton	PET P&B clair
Brique	PET P&B coloré
Journaux	PE & PP rigides
	PS
	PEBD souples

**B&F** = bouteilles et flacons

**P&B** = autres rigides (pots et barquettes)



## Alléger – encore des grammes à aller chercher

---



### Ricola réduit le poids de son emballage

- Allégement : 8%
- Plus de 20 tonnes de carton économisées / an



### Laïta réduit le poids de ses coupelles plastique et supprime l'étui carton

- Allégement : 64 % de poids en moins

## Alléger – encore des grammes à aller chercher



**ROXANE**  
100% rPET\*

**HEINEKEN**  
jusqu'à 90% de verre recyclé

**WERNER & MERTZ**  
100% PE recyclé



Nouvel emballage Recyplast ▼

20% de MATIÈRES RECYCLÉES



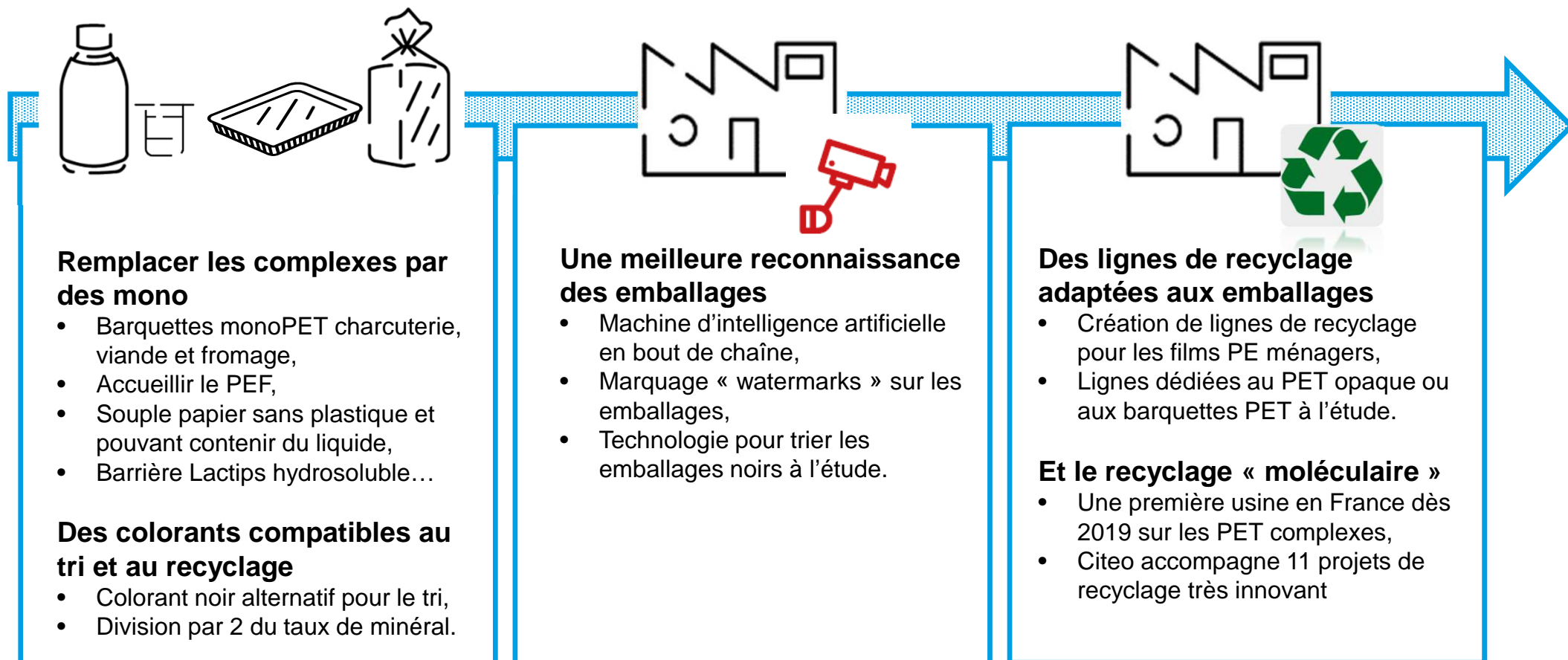
**Coca-Cola**

35% de verre recyclé

40% de métal recyclé

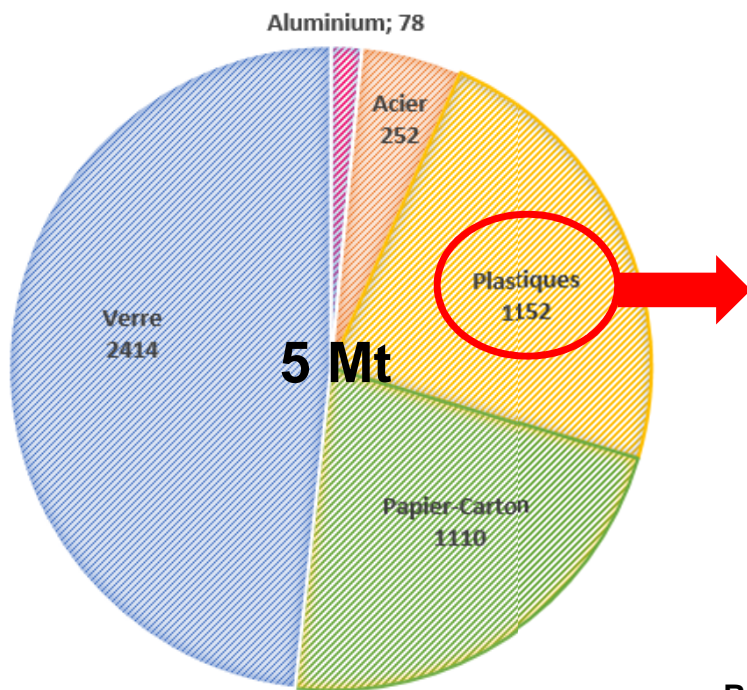
34% rPET\* objectif 2020 : 40%

# Innovier en éco-conception et en recyclage

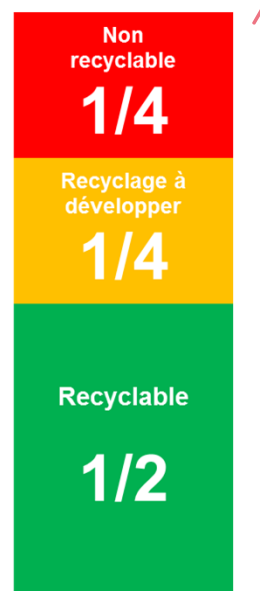


# Déjà 90% d'emballages recyclables

## GISEMENT EMBALLAGES MÉNAGERS (EN MILLIERS DE TONNES)



Source : Citeo, 2017



### Recyclabilité des emballages plastiques en 2017

#### Actions Citeo

Augmenter la part des recyclables

Eco-conception

Innovation de rupture

Filières de recyclage

Débouchés

Tri et recyclage innovants

# Appel à projets 2019 de Citeo (8+1 plastiques)



**Sleeve prédécoupé  
(pas pour les  
consommateurs)**



**Trouver une  
alternative à la coiffe  
PVC sur verre**



**Rigides hors bouteilles**



**3 projets sur la recyclabilité des barquettes PET  
et PP, focus opercules**



**Pot de yaourt tout PS**



**Films et souples**



**Poignée PE sur pack PE +  
Doypack barrière recyclable**



**Souples PE barrières  
compatibles au recyclage**



**rPE dans des  
enveloppes de  
e-commerce**

# Appel à projets 2019 de Citeo

---

## 5 projets papier/cartons retenus



**Améliorer la recyclabilité du pot via des matières biosourcées**



**Emballage papier transparent et barrière sans plastique**



**Optimisation du pack**



**Gobelet carton sans lamination plastique**



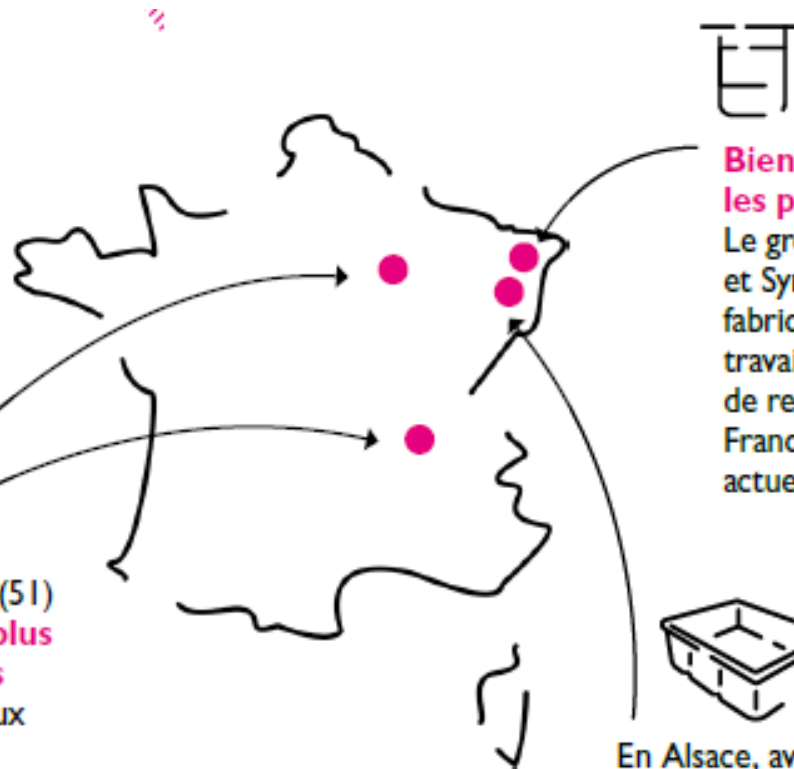
**Calage en cellulose moulée pour le luxe**

## Création de nouvelles filières de recyclage

Citeo et ses partenaires cherchent de nouvelles solutions pour les recycler plus.



Le groupe Barbier (43) et l'entreprise Machaon (51) **recyclent de plus en plus de films d'emballages** pour en faire de nouveaux films.



**Bientôt on pourra recycler les pots de yaourt!**

Le groupe Total, Citeo, Saint-Gobain et Syndifrais, le syndicat national des fabricants de produits laitiers frais, travaillent à la création d'une filière de recyclage du polystyrène en France. Des expérimentations sont actuellement menées à Carling (57).



En Alsace, avec le soutien de Citeo et de l'Ademe, l'entreprise Soprema lance **une filière de recyclage des barquettes** en PET et des emballages en PET opaque. Ils serviront à la fabrication de mousses d'isolation pour le secteur du bâtiment.<sup>15</sup>

# Appel à projets 2019 de Citeo (11 recyclage)

## Recyclage mécanique



2 projets sur le recyclage du PET opaque



2 projets sur le recyclage des barquettes PET en barquettes



Amélioration de la qualité du rPP et retour à l'emballage



Recyclage des pots de yaourt, plusieurs matières



Retour au contact alimentaire du rPE



Etat des lieux mondial du recyclage contact alimentaire

## Recyclage innovants



2 projets de recyclage de plastiques complexes par pyrolyse



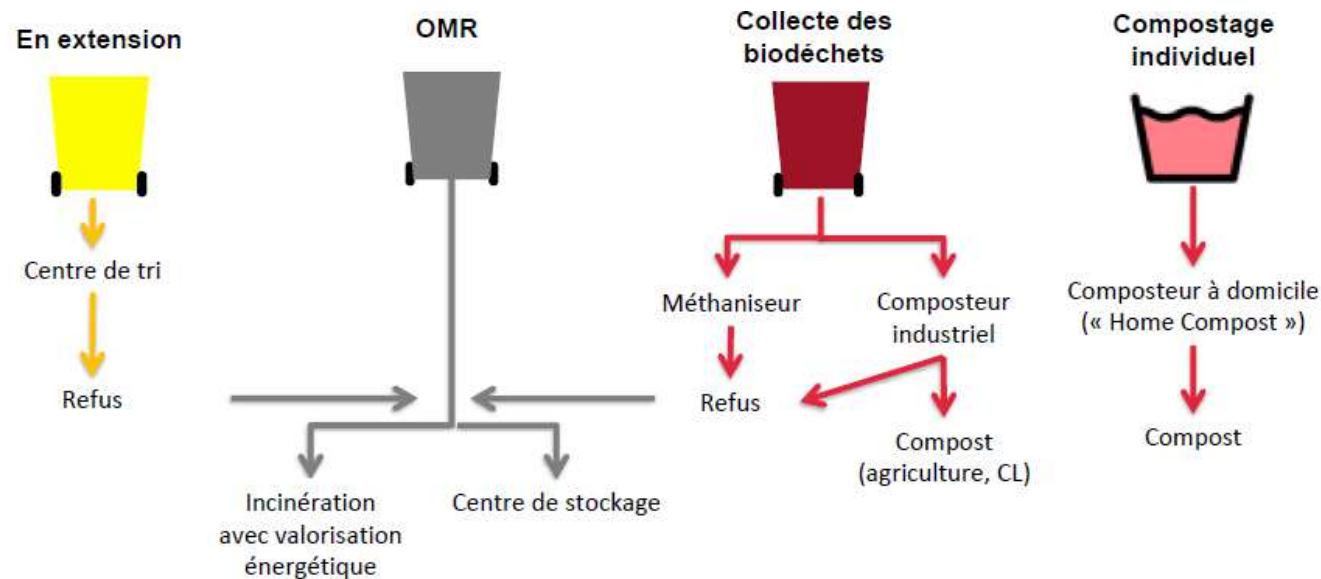
Optimiser le recyclage des pots de yaourt en PS



## Et les plastiques compostables ?

### Emballages compostables > 2 conditions :

1. Si tous les éléments d'emballages sont aptes au compostage (à domicile / industriel)
  - Normes Ok Compost EN 13432 ou NF 51 800)
2. Si les biodéchets des français sont effectivement compostés et acceptant ces emballages
  - Une très faible part des emballages compostables effectivement compostés en France
  - Pas de perspective de croissance forte pour ces emballages, se limitent aux sacs (et associés).



# Avoir des emballages recyclables, un effort de tous les acteurs

**Avant 1992** : Seul le verre est recyclé

**2012** : Début de l'extension des consignes de tri

**1992** : Collecte et recyclage du verre, du papier-carton, du métal et des bouteilles plastiques

**Demain**



# merci



50 boulevard Haussmann  
75009 Paris

01 81 69 06 00  
[contact@citeo.com](mailto:contact@citeo.com)

