

Equip'et vous

en cultivant l'esprit **d'innovation** !



Etude Booz – Global Innovation 1000 2009

Rang	Entreprises	Dépenses R&D en millions USD
1	ROCHE	9,120
2	MICROSOFT	9,010
3	NOKIA	8,240
4	TOYOTA	7,822
5	PFIZER	7,739
6	NOVARTIS	7,469
7	JOHNSON & JOHNSON	6,986
8	SANOFI AVENTIS	6,391
9	GLAXOSMITHKLINE	6,187
10	SAMSUNG	6,002

Etude Booz – Global Innovation 1000 2009

Rang	Entreprises	Dépenses R&D en millions USD	Rang R&D
1	APPLE	1,333	81
2	GOOGLE	2,843	44
3	3M	1,293	84
4	GE	3,300	35
5	TOYOTA	7,822	4
6	MICROSOFT	9,010	2
7	PROCTER & GAMBLE	2,044	58
8	IBM	5,820	12
9	SAMSUNG	6,002	10
10	INTEL	5,653	13

{ La créativité managériale,
une qualité essentielle
pour faire face à la complexité
ET nourrir des cultures
d'entreprises plus ouvertes et
plus collaboratives. }

Etude IBM – Global CEO Study 2010 et 2012

*IBM 2010 Global CEO Study, which surveyed 1,500 Chief Executive Officers from 60 countries and 33 industries worldwide

Et les collaborateurs ?

66%

considèrent la créativité comme essentielle pour la société

25%

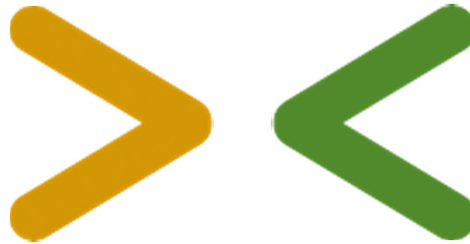
estiment utiliser son potentiel créatif au travail

75%

disent qu'ils sont mis sous pression pour être productifs et non créatifs



Qui n'a pas envie de vivre dans une entreprise
où les idées brillantes fument (créativité)
ET sont mises en œuvre (innovation) ?



Souvent c'est comme les régimes...
on a envie d'être mince
sans avoir à faire des efforts !

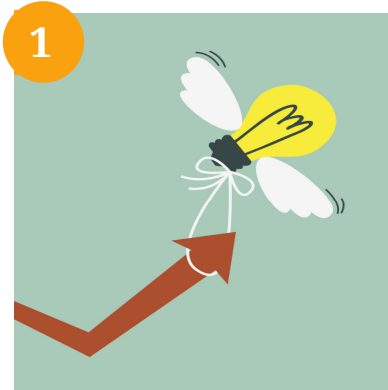


Pas de recette miracle... mais 3 principes-clés (simples)



- > **Esprit d'innovation**...ou comment nourrir la capacité innovation de votre équipe : sa capacité à imaginer de nouvelles solutions et à les mettre en œuvre.

Pas de recette miracle... mais 3 principes-clés (simples)



- > **Esprit d'innovation**...ou comment nourrir la capacité innovation de votre équipe : sa capacité à imaginer de nouvelles solutions et à les mettre en œuvre.



- > Yes, **you CAN**... PENSER **ET** AGIR [**diferamã**] !

Yes, You can...PENSER [diferamã]

1.Comment vous voyez-vous ?



Yes, you CAN...PENSER [diferamã]

2.Comment voyez-vous les autres ?



Yes, you CAN...PENSER [diferamã]

3. Comment voyez-vous le monde ?

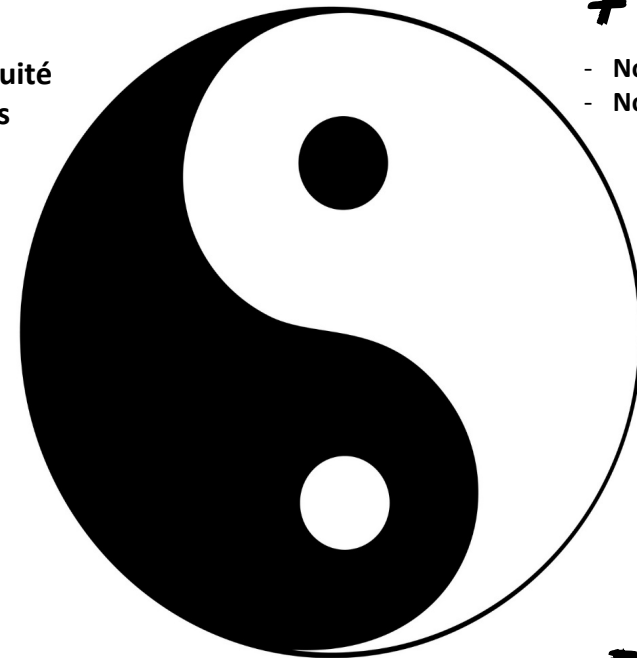


« OU »

STABILITÉ

+

- Continuité
- Valeurs



-

- Stagnation
- Opportunités manquées

CHANGEMENT

+

- Nouvelle énergie
- Nouvelles opportunités

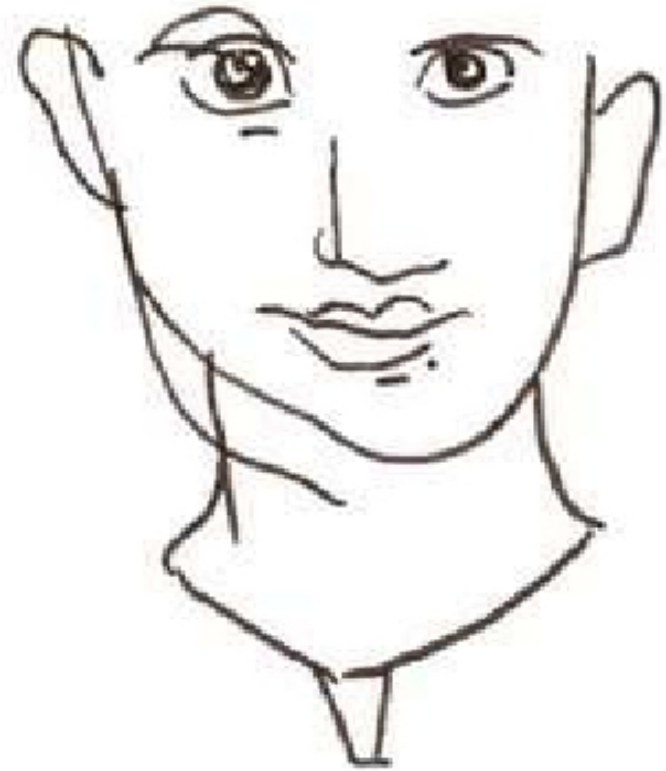
-

- Rupture
- Chaos

« ET »

YES, you CAN...AGIR [diferamã] : 1. Suspendre son jugement

30 secondes...
pour dessiner
la personne
juste à côté de vous



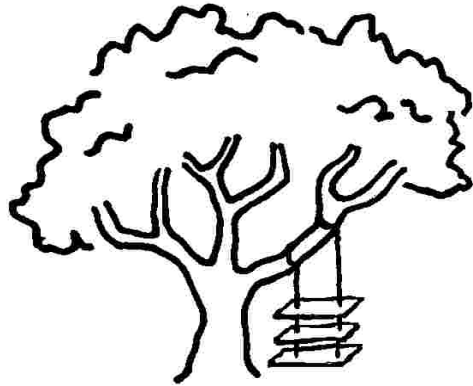


Yes, you CAN...AGIR [diferamã] : 2. Observer et écouter vraiment

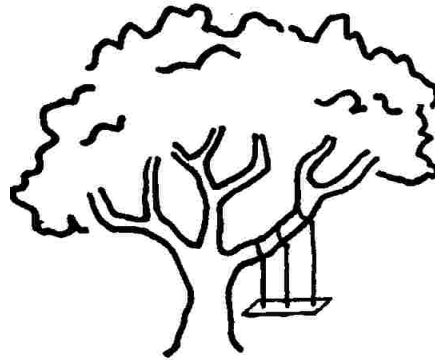


Yes, you CAN...AGIR [diferamã] : 3.Travailler en équipes

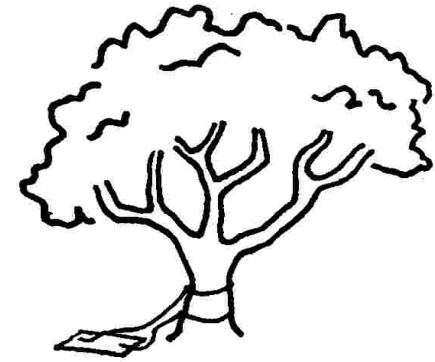
Ce que le marketing a proposé



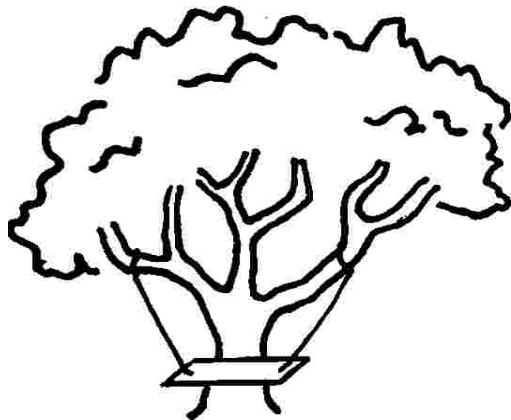
Ce que le management a approuvé



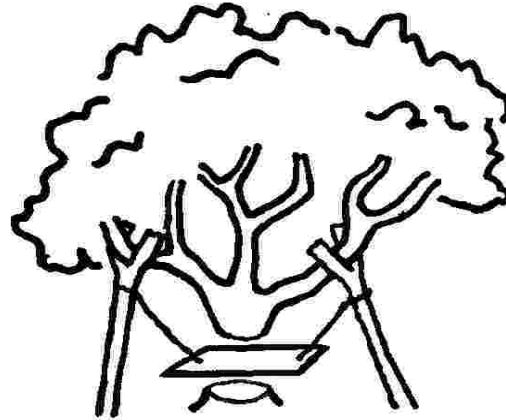
Que les designers ont repensé comme ça...



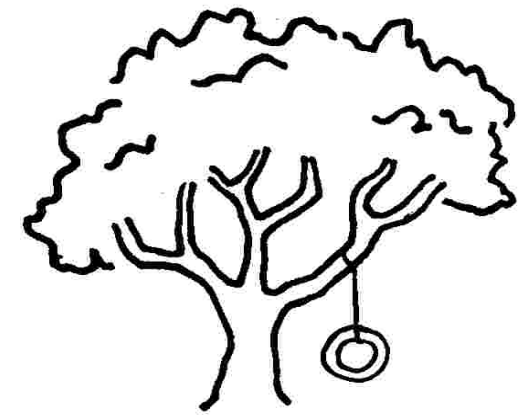
Ce que l'usine pouvait fabriquer



Le produit final installé



Ce dont le client rêve



Yes, you can...AGIR [diferamã] : 4.Transformers les problèmes en objectifs à atteindre



COMMENT FAIRE POUR ?

Yes, you CAN...AGIR [diferamã] : 5.Changer vos réunions

Passer aux réunions rapides...

Une manière d'animer une réunion qui se caractérise par un rythme accéléré pour :

- produire des idées neuves grâce à des techniques créatives,
 - trouver des solutions,
 - et prendre des décisions (repartir avec un plan d'action)
- THINK BIG, START SMALL !

Comment et pourquoi ça marche ?

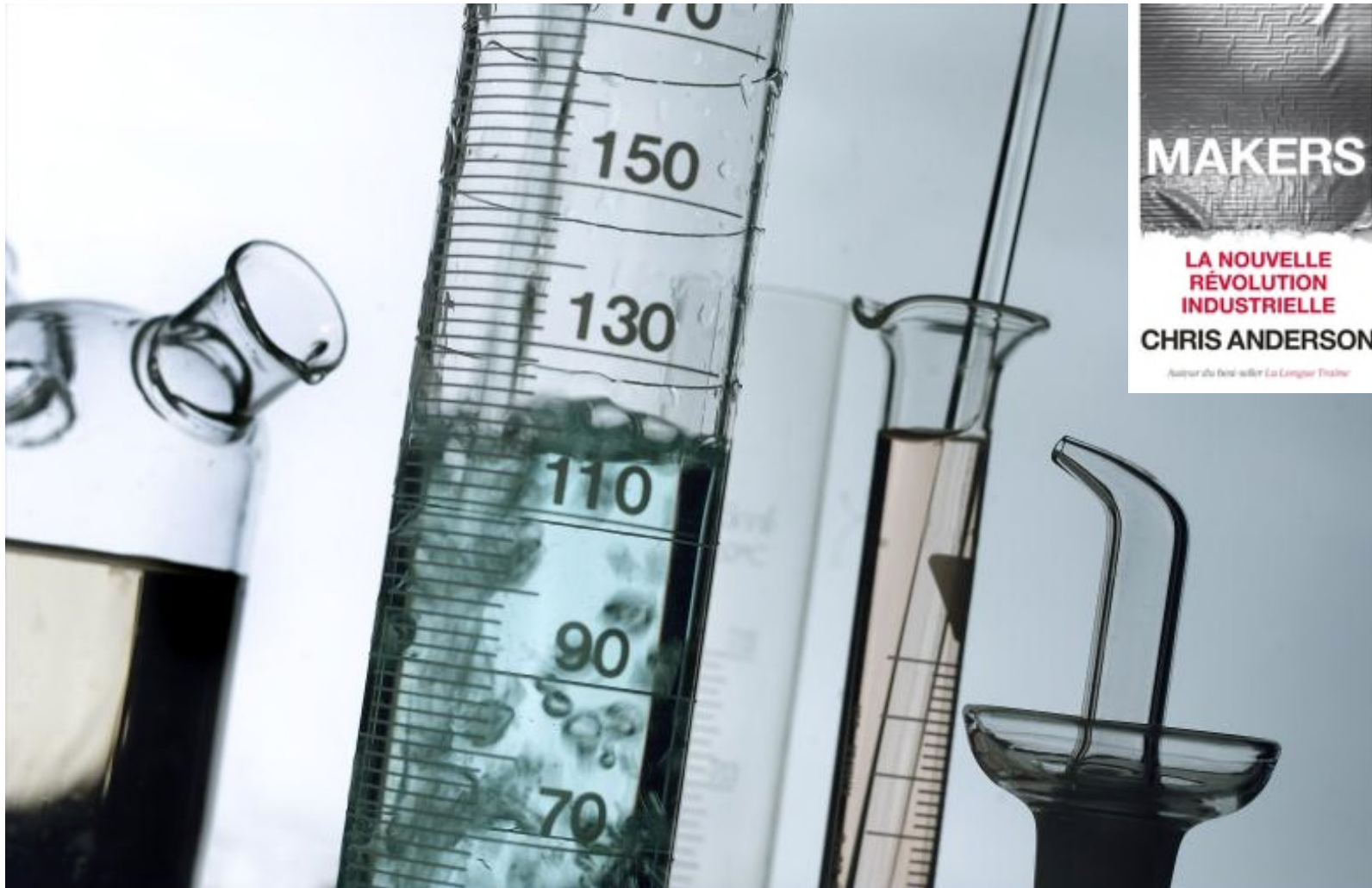
La rapidité et les questions créatives évitent aux « juges » intérieurs et extérieurs de limiter notre pensée et renforce notre aptitude à résoudre des problèmes d'une manière inhabituelle.



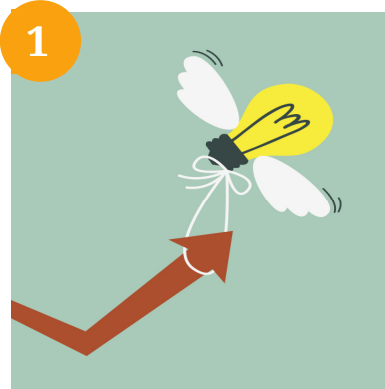
Yes, you CAN...AGIR [diferamã] : 6.Célébrer les succès



Yes, you CAN...AGIR [diferamã] : 7.Expérimentez



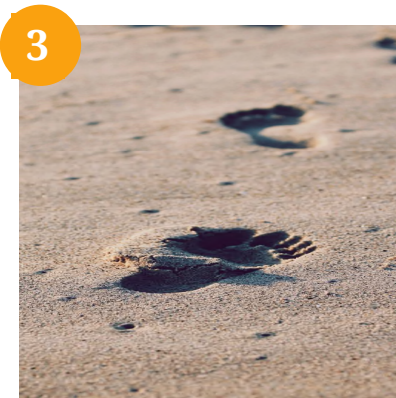
Pas de recette miracle... mais 3 principes-clés (simples)



- > **Esprit d'innovation** ...ou comment nourrir la capacité innovation de votre équipe : sa capacité à imaginer de nouvelles solutions et à les mettre en œuvre.



- > **Yes, you CAN... PENSER ET AGIR [diferamã] !**



- > **Comment Bandura** et la thérapie des phobies vont nous guider...

> Ça commence avec vous !

> Tout manager peut favoriser au quotidien le climat d'innovation...pour peu :

- de s'y autoriser
- d'utiliser l'autonomie qui vous est donnée pour commencer

> Qu'allez-vous faire de différent dès...
demain ?

Et si vous faisiez différemment demain, quel premier petit pas ?



MERCI POUR VOTRE ATTENTION !

